



# Met onze zwerfafvalmonitor pakken we het probleem bij de bron aan.

Het probleem bij de bron aanpakken betekent dat we een stap verder gaan dan alleen het afval opruimen. Door het afval ook te fotograferen, brengen we de hoeveelheid, samenstelling en locatie van het zwerfafval in kaart. Op basis van deze inzichten komen we tot concrete aanbevelingen om stappen te zetten richting zwerfafvalpreventie.



## Hoe gaan we te werk?



### Prikken en fotograferen

Door middel van enthousiaste en opvallend geklede prikkers wordt het afval opgeruimd, gefotografeerd en worden omstanders bewust gemaakt van het zwerfafvalprobleem. Daarnaast worden opvallende aspecten in het gebied genoteerd zoals bijplaatsing, volle prullenbakken en ophopingen van zwerfafval.



### Categoriseren

De foto's die genomen zijn, worden naderhand gecategoriseerd in categorie, object, materiaal en merk. Tevens kunnen extra tags toegevoegd worden afhankelijk van de informatie die in het desbetreffende onderzoek relevant is.



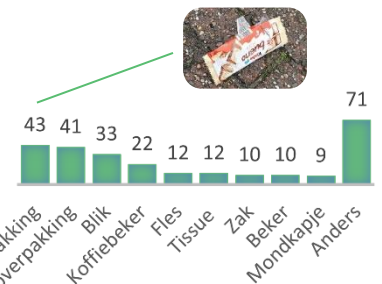
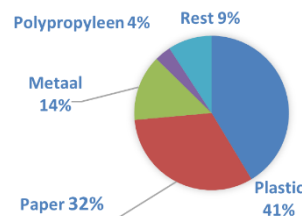
### Analyseren

Bij het uitlezen van de data wordt er gekeken naar verbanden tussen de locatie en samenstelling van het zwerfafval. Vanuit deze verbanden worden er conclusies getrokken over de oorzaak van het afval om op basis hiervan tot concrete aanbevelingen te komen.



### Rapporteren

De resultaten van de monitor worden samengevat in een adviesrapport. Dit rapport toont de resultaten op een overzichtelijke manier door middel van een kaart, grafieken en foto's. Volgend op de resultaten worden er aanbevelingen gedaan welke getroffen kunnen worden ter preventie van zwerfafval. Deze aanbevelingen zijn snel en simpel implementeerbaar. Tevens kan dit rapport worden ondersteund door een presentatie.



## Elke monitor bevat...



Team van twee opvallende prikkers



Duoringen om afval te scheiden

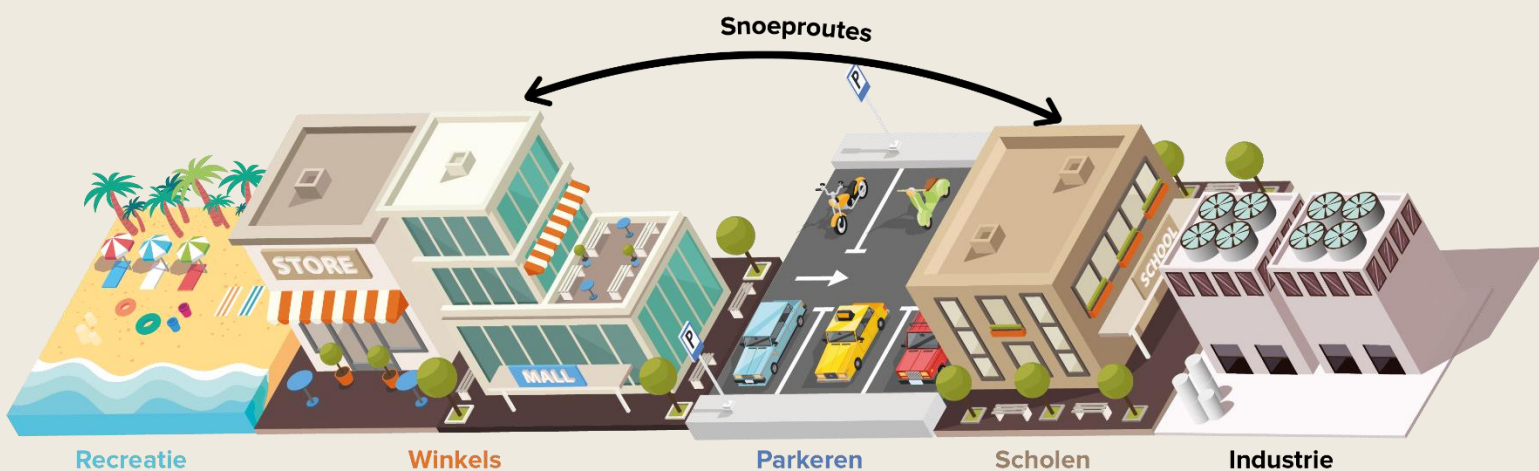


Overzichtelijk rapport met aanbevelingen



Presentatie van de bevindingen

De zwerfafvalmonitor is geschikt voor probleemgebieden zoals:



Naast zwerfafval kan de monitor ook ingezet worden voor:



Prullenbakken



Ondergrondse containers



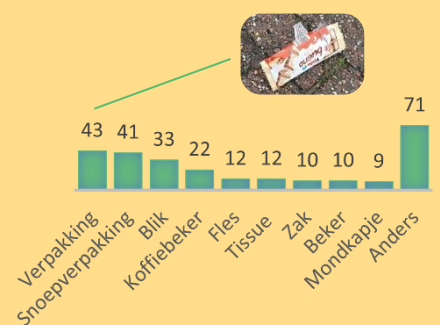
Sigaretten

## Basismonitor

Is er een bepaald gebied waar zwerfafval voorkomen moet worden en wilt u kennis maken met onze methode? Met de basismonitor zorgen we voor een eerste inzicht in het zwerfafvalprobleem en concrete aanbevelingen.

€3.600,-

Is er een gebied waar u meer inzicht in wil? Neem dan contact met ons op via [monitor@degroenelobby.nl](mailto:monitor@degroenelobby.nl).



## Werkwijze

### Aanvraag

Vanuit uw aanvraag stellen wij vrijblijvend een offerte op. Bij de offerte houden we rekening met de grootte van het gebied, eventueel betrokken derden en andere relevante zaken.

Wanneer de offerte akkoord is, gaan we verder in gesprek met u en/of een gebiedsmakelaar om de laatste punten op de i te zetten voor de uitvoer van de monitor. Elk gebied is namelijk anders en daarom leveren we graag maatwerk.

### Planvorming

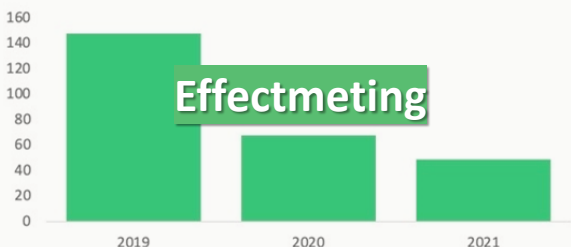
Bij de uitvoer van de monitor gaat een opvallend gekleed team het gebied in om het afval op te ruimen én te fotograferen. Tevens zullen zij opvallendheden in de omgeving noteren.

### Uitvoer

De resultaten van het onderzoek worden gepresenteerd in een adviesrapport met daarin concrete aanbevelingen. Onderaan deze pagina staan drie voorbeelden van zulke aanbevelingen. Bovendien zal er ter ondersteuning van het rapport een presentatie gehouden worden.

### Rapportage en presentatie

Aantal stuks zwerfafval



### Effectmeting

Om het effect van de aanbevelingen te meten, raden wij aan om een effectmeting uit te voeren door opnieuw het gebied te monitoren. Zo wordt duidelijk of de hoeveelheid zwerfafval daadwerkelijk is afgenomen.



## Aanbevelingen

### In gesprek met marktkraamhouders

Vanuit de monitor werd aangetoond dat meer dan 25% van het zwerfafval bestond uit pinbonnen afkomstig van de marktkraamhouders. Door deze niet meer uit te printen of direct netjes weg te gooien wordt veel zwerfafval voorkomen.

### Afsluiten terrashekken aan onderzijde

De resultaten lieten zien dat een groot deel van het zwerfafval onbewust op de grond eindigt, zoals servetten, lipjes van sausbakjes en verpakkingen van rietjes. Door de terrashekken aan de onderkant af te sluiten, verspreidt het afval minder snel en is het makkelijker op te ruimen.

### Plaatsen prullenbak bij hangplek

De monitor laat zien dat er op alle dagen op één specifieke locatie zwerfafval lag wat op een hangplek van jongeren kan duiden. Momenteel staat hier geen prullenbak en is er geen mogelijkheid tot het weggoien van het afval.

## Bijkomstigheden

De zwerfafvalmonitor zorgt niet alleen voor inzicht en preventie van het zwerfafval in een bepaald gebied, maar draagt aan nog meer mooie doelen bij:



### Invloed op multinationals

De data die De Groene Lobby verzamelt, draagt bij aan campagnes van o.a. de Zwerfinator en Merijn Tinga. Deze campagnes helpen om het probleem bij de multinationals aan te pakken.



### Bewustwording creëren

Door onze opvallend uitzijnde zwerfafvalonderzoekers creëren we tijdens het monitoren bewustwording onder inwoners en ondernemers.



### Grondige schoonmaak

Elk stuk afval wordt door de zwerfafvalonderzoekers opgeruimd, waardoor het gebied grondig van zwerfafval wordt ontdaan. Een veegwagen is die dag niet nodig.

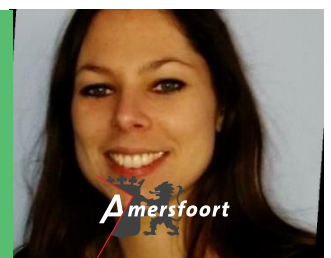
## Wat zeggen anderen over De Groene Lobby?



Gemeente  
Amsterdam

"Deze dienst is relevant, omdat op deze manier de Amsterdamse bewoners en producenten bewust worden gemaakt van de impact van hun "weggoedgerag" en welk effect dit heeft op hun directe (woon)omgeving en de openbare ruimte. Daarnaast levert DGL ook een duurzame bijdrage aan een schonere stad, en geven de rapportages van de zwerfafvalmonitor een duidelijk beeld van de probleemgebieden ten aanzien van zwerfafval en voornamelijk hoe deze mogelijk kunnen worden aangepakt."

"De Groene Lobby heeft met hun aanpak van monitoring en analyse ons bruikbare adviezen en inzichten gegeven voor de aanpak van zwerfafval op twee locaties in Amersfoort."



Amersfoort



spaarne  
landen

"De zwerfafval monitor van de Groene Lobby geeft ons, Spaarnelanden, meerjarig inzicht in de hoeveelheid, soort materiaal en hotspots zwerfafval gedurende mooie zomerdagen op strand en boulevard van Zandvoort. De monitor voorziet ons van praktische handvatten met zicht op de toekomst, door jaarlijks te monitoren wordt het effect van beleid en interventies goed zichtbaar waardoor we ieder jaar kunnen verbeteren en innoveren."